



**SI RINGRAZIA IL PRONTO SOCCORSO DI
ADR E LA CASA DELLA SALUTE OSTIA**

Fini del controllo remoto

DISPOSITIVI IMPIANTABILI E NON.

– Identificazione precoce di problemi tecnici di dispositivo, in particolare delle malfunzioni;

– Valutazione continua dello stato della batteria e delle funzioni di sensing, soglia e impedenza;

– Identificazione precoce dei cambiamenti dello stato clinico del paziente: aritmie atriali e ventricolari, trend della frequenza cardiaca, progressione dello scompenso, variazione del peso corporeo, attività fisica;

– Reazione tempestiva alle variazioni dello stato clinico e valutazione tempestiva dei cambiamenti terapeutici introdotti; riduzione ed ottimizzazione del numero dei follow-up ambulatoriali;

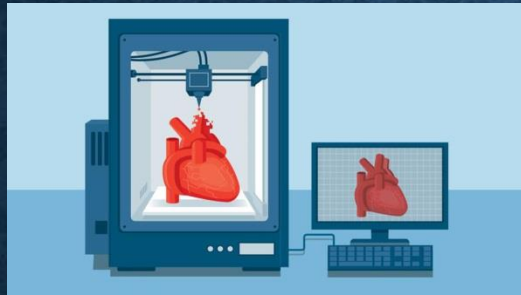
– Migliore ottimizzazione nell'allocazione delle risorse del sistema sanitario.

PROCESSO DI SERVIZI SANITARI TERRITORIALI



TEMPI DI ATTESA? DISPENDIO ECONOMICO?

DIAGNOSI RITARDATA?



LA RILEVAZIONE DEI PARAMETRI VITALI SECONDO SISTEMI DI TELE-HEALT

- **SpO2**
- **F.R**
- **P.A (mmHg)**
- **F.C**
- **T.C**
- **BIA**
- **Peso corporeo**
- **Anomalie sul ritmo cardiaco**